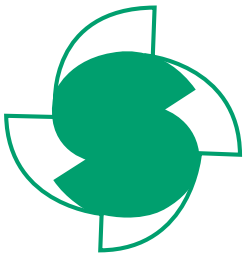




SMOT 47

○
AFFÛTAGE INDUSTRIEL
FABRICATION D'OUTILS COUPANTS

UN TRAVAIL DE QUALITÉ
DANS LES MEILLEURS DÉLAIS
MISE À JOUR JANVIER 2018



SMOT 47

ÉDITO

DES VALEURS & UNE MISSION

au quotidien, dans nos relations avec nos collaborateurs et nos clients.

Nous sommes attentifs au respect des valeurs d'honnêteté et de fidélité, avec pour mission de répondre au mieux à vos besoins et exigences.

Notre recherche de l'amélioration permanente se traduit par des investissements réguliers en matériels et en ressources humaines.

Nous assurons la formation interne de notre personnel de façon quasi permanente, du fait de la diversité de nos produits.

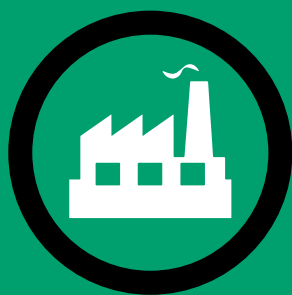
C'est un gage de fiabilité, de pérennité et de développement de notre entreprise.

FRANCIS CHARLOT
GÉRANT

Après avoir travaillé pendant 7 ans en région parisienne, au sein de l'entreprise SMOT Cachan (94), M. Charlot décide de redescendre dans sa région natale du sud-ouest, pour créer son entreprise en association avec M. Guy Boudard (directeur de la SMOT Cachan 94).

C'est en 1991 que l'aventure commence, et après 3 ans d'association, et pour avoir une autonomie complète, M. Charlot rachète les parts de M. Boudard, dans un parfait commun accord.

Aujourd'hui il n'existe qu'une seule entité SMOT47. C'est grâce à des relations d'amitiés humaines que l'entreprise SMOT47 a réussi à se construire et à s'imposer sur le marché de l'outil coupant de précision.



CRÉATION
1991



CAPITAL
275 000 €



FORME JURIDIQUE
SARL



CODE NAF
2573B



SMOT 47



SERVICES

FABRICATION D'OUTILS SPÉCIAUX SUIVANT PLAN

La SMOT47 est équipée de machines et logiciels de dernière génération afin d'étudier et de réaliser de l'outillage spécifique selon vos besoins. La conception de ces outils est réalisée en concertation avec les techniciens opérateurs.

MODIFICATION D'OUTILS SUIVANT PLAN

Grâce à nos connaissances techniques et notre savoir-faire la SMOT47 est en mesure de réaliser la modification d'outils existants à partir de plans ou d'informations techniques données par les différents utilisateurs.

AFFÛTAGE INDUSTRIEL D'OUTILS STANDARDS

La SMOT47 vous propose l'affûtage et la remise en état d'outils standards. de la pièce unitaire à de plus grandes séries, sur des outils carbure ou HSS. les procédures de précision utilisées répondent aux exigences Qualité.

AFFÛTAGE D'OUTILS COUPANTS SPÉCIFIQUES

La SMOT47, par ses connaissances et son expérience, propose un affûtage et une remise en état de vos outils spécifiques qui demandent une attention technique particulière.



ÉQUIPEMENT

ÉQUIPEMENT

AFFÛTAGE SUR COMMANDES NUMÉRIQUES

- 1 AFFÛTEUSE CN 5 AXES
POWER BASIC
- 2 AFFÛTEUSES CN 5 AXES
HELECTRONIC POWER
- 2 AFFÛTEUSES CN 5 AXES
HELECTRONIC POWER PALLETISÉES
- 1 AFFÛTEUSE CN 5 AXES
VOLLMER PALETTISÉE V.GRINDING 360
- 1 AFFÛTEUSE CN 5 AXES
VOLLMER V.GRINDING
- 1 MACHINE À TRONÇONNER
WIMMER EFT 200
- 2 LOGICIELS DE SIMULATION
VIRTUELLE : CIBER GRINDING -
TOOL STUDIO & DAO AUTOCAD LT
- 1 RECTIFIEUSE CYLINDRIQUE
LIPEMEC RC250
- 1 RECTIFIEUSE CYLINDRIQUE
INTER/EXTER LIPEMEC RUH300REV
- 1 MACHINE À TRONÇONNER
WIMMER TM 374
- 1 LOGICIEL DE SIMULATION NUMROTO

MOYENS DE CONTRÔLE & MARQUAGE

- BANC DE CONTRÔLE HELICHEK CN 4
- PROJECTEUR DE PROFIL ZOLLER BRAVO 2
- PROJECTEUR DE PROFIL NILON V14
- PROJECTEUR DE PROFIL NIKON V16
- APPAREIL À CONTRÔLER
LES ANGLES DE COUPE
- APPAREIL À CONTRÔLER LES CÔNES
- MARQUAGE AU LASER

AFFÛTAGE INDUSTRIEL

- 1 MACHINE DE DRESSAGE
DES MEULES VOLLMER
- 1 RECTIFIEUSE INTER-EXTER SIT V5 SC
- 1 RECTIFIEUSE EXTER AVYAC A12
- 1 RECTIFIEUSE EXTER SHAUD
- 7 AFFÛTEUSES UNIVERSELLES VILLARD
- 1 AFFÛTEUSE UNIVERSELLE CG
- 2 AFFÛTEUSES UNIVERSELLES LIVETS
- 1 AFFÛTEUSE UNIVERSELLE LA PRORA
- 1 AFFÛTEUSE UNIVERSELLE ELITE
- 1 APPAREIL UNIVERSEL
D'AFFÛTAGE GALLER UFS
- 1 RECTIFIEUSE LIPEMEC RUH 300
- 1 RECTIFIEUSE LIPEMEC RC 250







NORMES & AGRÉMENTS

AGRÉE PAR SNECMA
CERTIFIÉE ISO 9001



FILIÈRES

AÉRONAUTIQUE | AÉROSPATIALE | AUTOMOBILE | COSMÉTIQUE
ÉLECTRONIQUE | AGRICOLE | MACHINES OUTILS
MACHINES SPÉCIALES | MATÉRIEL DE PRÉCISION | MÉDICALE
MÉTALLURGIE | PHARMACEUTIQUE

MANUEL QUALITÉ

LA RÉPONSE À VOS PROBLÈMES D’AFFÛTAGE
& VOS BESOINS DE FABRICATION D’OUTILS SPÉCIAUX

L’UNITÉ DE PRODUCTION (1300 M²)
EST IMPLANTÉE EN ZONE
ARTISANALE DE MIRAMONT DE
GUYENNE AVEC POSSIBILITÉ
D’EXTENSION.

NOTRE CAPACITÉ DE PRODUCTION
EST DE 4000 OUTILS PAR MOIS.



ISO
9001

UNE POLITIQUE ADAPTÉE AUX BESOINS DE NOS CLIENTS & À NOS VALEURS

UN SERVICE

Nous ne nous contentons pas d'affûter, de fabriquer ou de vendre :

Pour les clients de notre région, tous les jours, un représentant SMOT47 assure l'enlèvement et la livraison des outils.

Ce service réduit vos délais, facilite votre gestion des outils et vous assure une sécurité d'approvisionnement grâce à la régularité de nos passages. Pour nos clients éloignés, nous nous assurons du respect des délais de livraison prévus.

UN TRAVAIL DE QUALITÉ DANS LES MEILLEURS DELAIS

Nous savons que vos fabrications dépendent en partie de la performance (qualité, productivité) des outils que nous mettons à votre disposition, c'est pourquoi notre équipe est mobilisée en permanence pour vous satisfaire

UNE EXPÉRIENCE

Notre expérience et notre savoir-faire, développés depuis plusieurs années, expliquent la reconnaissance dont nous bénéficions sur notre marché.

Pour demeurer performants et pérenniser cette reconnaissance, il ne suffit plus de répondre simplement aux exigences mais aussi de participer à l'évolution des besoins et attentes de nos clients.

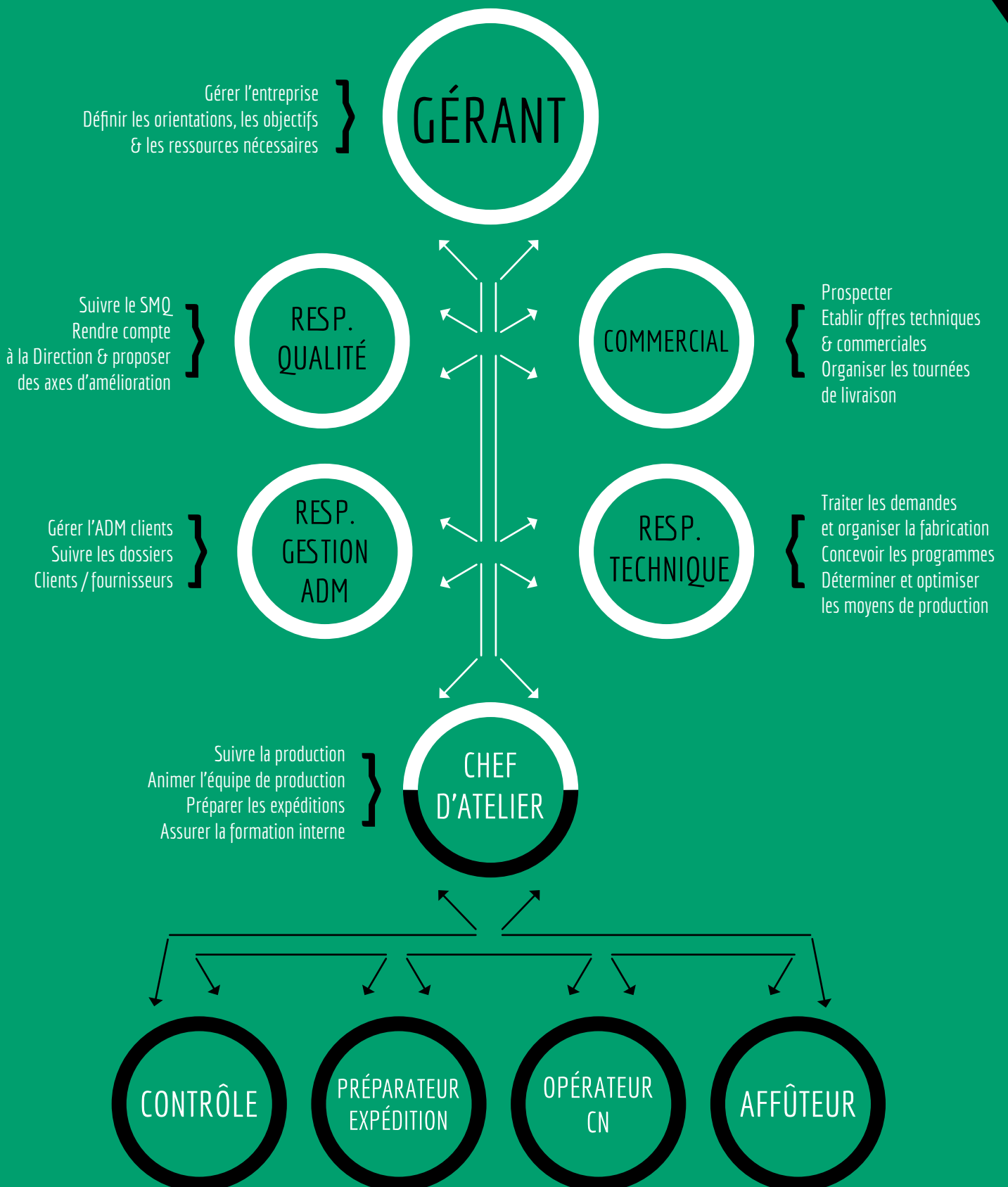


ISO
9001

MANUEL QUALITÉ

ISO
9001

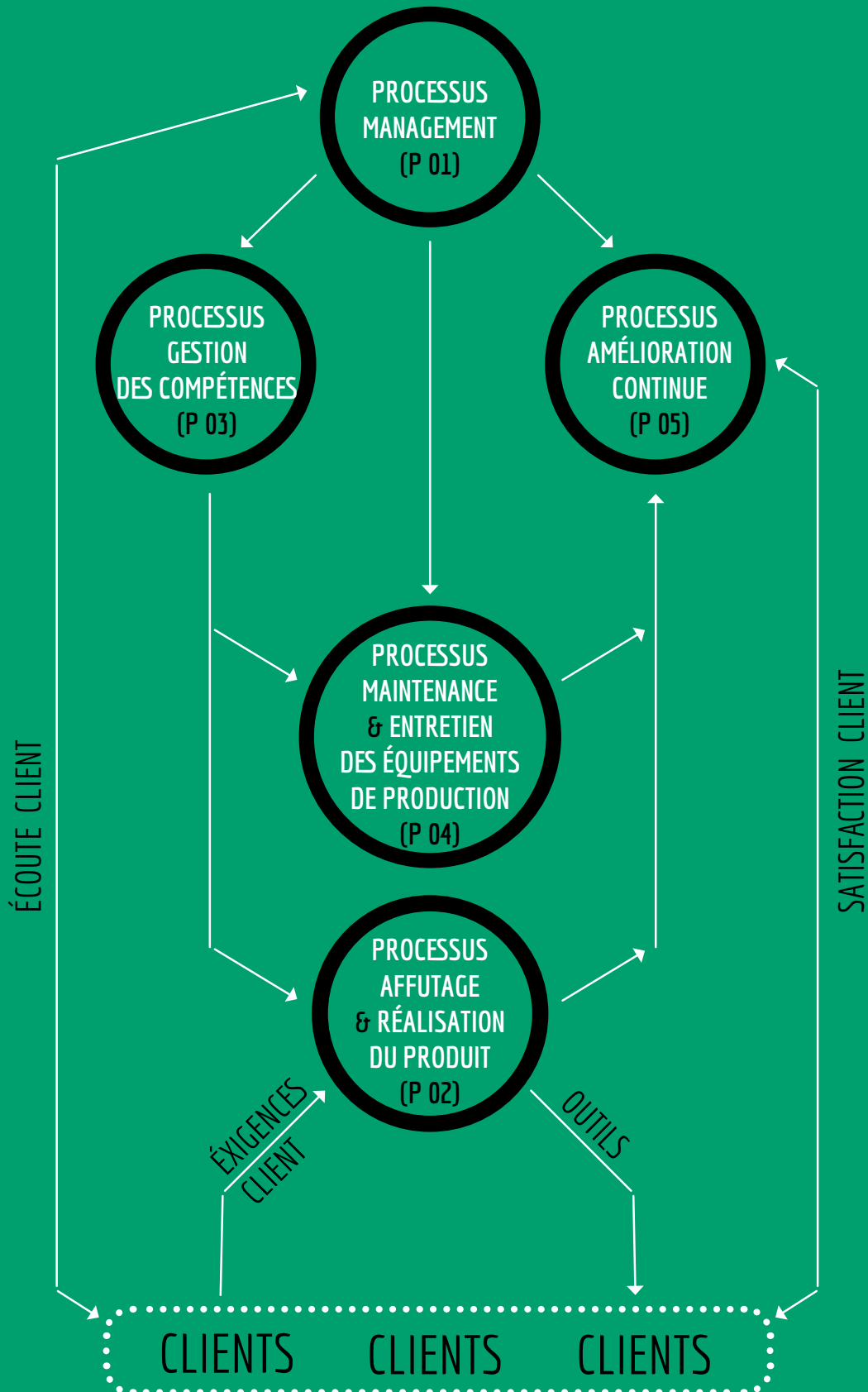
UNE ORGANISATION ADAPTÉE À VOTRE ÉCOUTE ...



ISO
9001

MANUEL QUALITÉ

... AVEC DES PROCESSUS
EN AMÉLIORATION CONTINUE



MANUEL QUALITÉ

UN RÉFÉRENTIEL COMMUN QUI CONSTITUE ...

	PROCESSUS MANAGEMENT P01	PROCESSUS AFFÛTAGE & FABRICATION D'OUTILS P02	PROCESSUS GESTION DES COMPÉTENCES P03	PROCESSUS MAINTENANCE ET ENTRETIEN DES OUTILS DE PRODUCTION P04	PROCESSUS D'AMÉLIORATION CONTINUE P05	MANUEL QUALITÉ
4-CONTEXTE DE L'ORGANISME						
4.1 Compréhension de l'organisme & de son contexte	●					
4.2 Compréhension des besoins & des attentes des parties intéressées	●					
4.3 Détermination du domaine d'application du système de management de la qualité	●				●	
4.4 Système de management de la qualité & ses processus	●					
5-LEADERSHIP						
5.1 Leadership & engagement	●					
5.2-Politique	●				●	
5.3 Rôles, responsabilités & autorités au sein de l'organisme	●				●	
6-PLANIFICATION						
6.1 Actions à mettre en oeuvre face aux risques & opportunités	●			●		
6.2 Objectifs qualité & planification des actions pour les atteindre	●					
5.3 Rôles, responsabilités & autorités au sein de l'organisme				●		
7-SUPPORT						
7.1 Ressources	●	●	●	●		
7.2 Compétences			●			
7.3 Sensibilisation			●			
7.4 Communication	●		●			
7.5 Informations documentées					●	
8-RÉALISATION DES ACTIVITÉS OPÉRATIONNELLES						
8.1 Planification & maîtrise opérationnelles		●				
8.2 Exigences relatives aux produits & services		●				
8.3 Conception & développement de produits & services		●				
8.4 Maîtrise des processus, produits & services fournis par des prestataires externes		●				
8.5 Production & prestation de service		●				
8.6 Libération des produits & services		●				
8.7 Maîtrise des éléments de sortie non conformes		●				
9-ÉVALUATION DES PERFORMANCES						
9.1 Surveillance, mesure, analyse & évaluation					●	
9.2 Audit interne					●	
9.3 Revue de direction	●					
10-AMÉLIORATION						
10.1 Généralités					●	
10.2 Non-conformité & action corrective					●	
10.3 Amélioration continue					●	

LE SYSTÈME DE MANAGEMENT DE LA QUALITÉ S'APPLIQUE À NOS ACTIVITÉS
D'AFFÛTAGE ET DE FABRICATION & DE VENTE D'OUTILS COUPANT DE PRÉCISION

PROCESSUS AFFÛTAGE & REALISATION DU PRODUIT (P02)

PRQ 02-1

Procédure identification et traçabilité

PRQ 02-2

Procédure contrôle réception,
en cours de fabrication et contrôle final

PRQ 02-3

Procédure achats, sélection
et évaluation des fournisseurs

PROCESSUS AMÉLIORATION CONTINUE (P05)

PRQ 05-1

Procédure maîtrise du produit
non conforme

PRQ 05-2

Procédure actions correctives
et préventives

PRQ 05-3

Procédure audit interne

PRQ 05-4

Procédure maîtrise des documents

PRQ 05-5

Procédure maîtrise des enregistrements

UNE ÉQUIPE À VOTRE ÉCOUTE,
POUR RÉPONDRE À VOS BESOINS

AFFÛTAGE INDUSTRIEL
FABRICATION D'OUTILS COUPANTS



233 Rue Marcel Mennechet
47800 MIRAMONT DE GUYENNE
Tél. 05 53 20 76 87
Fax. 05 53 89 14 63
E-mail : smot.47@smot47.com
www.smot47.com